



# Silk Art Tea Table



KYOTO  
DESIGN  
AWARD  
2014

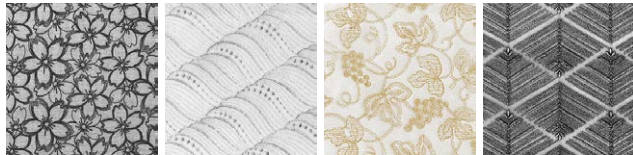


The  
Wonder  
500™

本来、茶道は畳の上でなされるものですが、このようなティーテーブルの使用によって、お茶はより気軽に、椅子式で、他のコーヒー紅茶同様に、お出しできます。また、お茶に使わないときは、ハーフサイズの照明台になります。

## 立礼（りゅうれい）とは

椅子式の茶道点前のことで、この時使用する道具を立礼棚といいます。客人も椅子に腰を掛けて茶を頂くという略式ではありますが、日本文化の集約である茶道を海外のお客様にも気軽にお楽しみいただけます。



## 四季

生絹平織地の刺繍文様が日本の四季を表現しており、季節に応じて簡単に差し替えが可能です。

テーブルトップの柄をシェードと揃えてコーディネートが出来ます。

### 茶道立礼台

Silk Art Tea Table — SAT(さっと) テーブル —

#### 受注生産

標準 テーブルトップ（四季の刺繍から1柄を選択）  
照明シェード（四季の刺繍から1柄を選択）  
電熱炉 なし

オプション 差替用 照明シェード（四季の刺繍から選択）  
電熱炉 野々田製（保証書つき）

材質 フレーム 木製（天板：メラミン化粧板）  
テーブルトップ 絹ガラス（強化合わせガラス）  
照明シェード 絹シェード（四季に合わせた絹刺繍）・電球色LED

サイズ 茶道立礼台として使用時 W1,200mm×D478mm×H655mm  
インテリアとして使用時 W658mm×D478mm×H655mm

京都デザイン賞 2014 入選、京都文化ベンチャーコンベンション京都府知事賞、The Wonder 500 認定

株式会社 **伊と幸**

絹ガラス事業部

[www.kimono-itoko.co.jp/silk-glass](http://www.kimono-itoko.co.jp/silk-glass)

本社

京都市中京区御池通室町東入竜池町 448-2

伊と幸ビル

Tel. 075-254-5884

東京営業所

東京都中央区日本橋浜町 2 丁目 29-1

NSK ビル 2F

Tel. 03-3666-1146

[support@kimono-itoko.co.jp](mailto:support@kimono-itoko.co.jp)

