



株式会社 伊と幸

〒604-8176
京都市中京区龍池町448-2 伊と幸ビル6F

Tel : 075-254-5884
Fax : 075-256-2818
Mail : itoko@silkglass.jp



<https://silkglass.jp>

東京でもご覧いただけます

crafTecギャラリー内

〒141-0022
東京都品川区東五反田5丁目25-19
東京デザインセンター 5F



Tel : 03-3445-1121

<https://www.craftec.jp>



施工事例集

Works



この冊子では絹ガラスシリーズをご採用いただいた事例をご紹介します。シリーズを代表する「絹ガラス」はもちろん、「絹障子」や「絹アクリル」の事例では、素材の違いによる印象や用途の違いをご覧ください。プロダクト製品も展開しております。また、弊社Webサイトでも多数の施工事例を掲載しておりますので、是非合わせてご覧下さいませ。

目次（敬称略）

宿泊施設 P.4~P.6

- ・はつはな
- ・四条河原町温泉 空庭テラス京都
- ・小宿 縁

文化施設 P.7

- ・永守コレクションギャラリー

福祉施設 P.8

- ・御所東住宅型有料老人ホーム

商業施設 P.9~P.10

- ・銀座 楼蘭
- ・平安神宮会館 衣裳室
- ・天丹 銀座本店

オフィス P.10

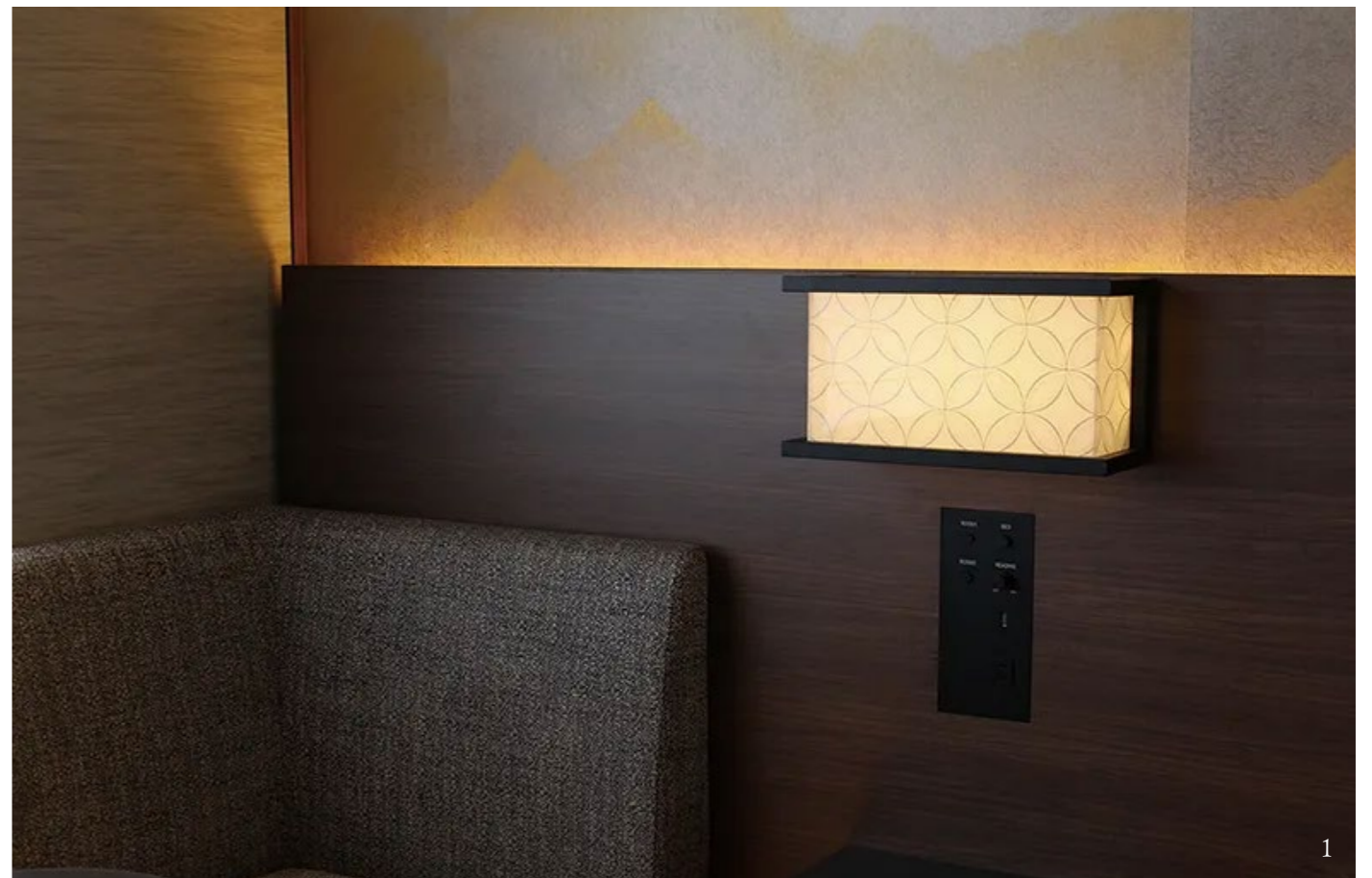
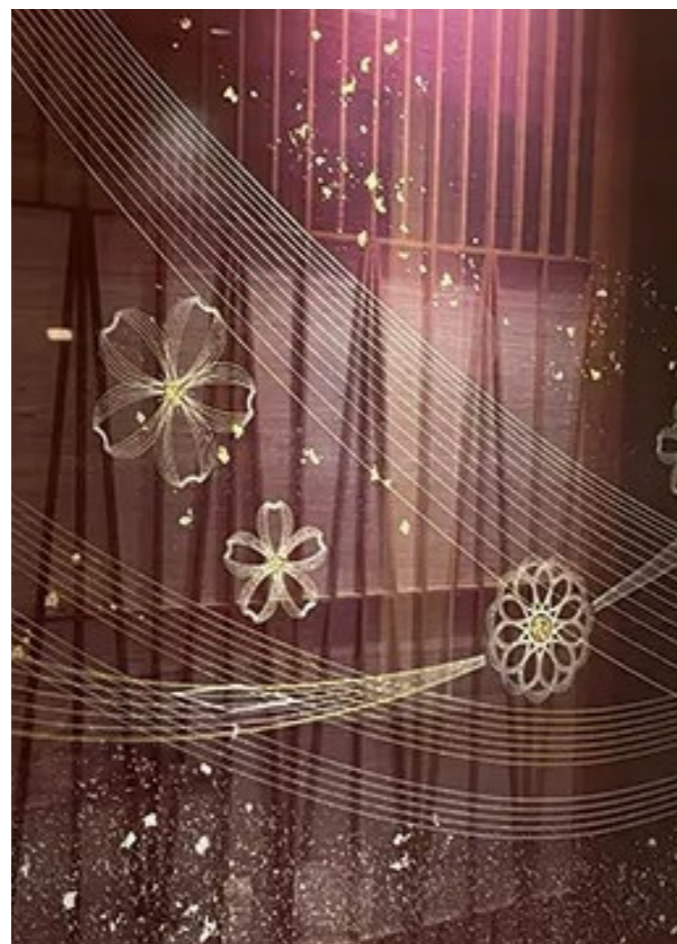
- ・丸紅アセットマネジメント

プロダクト P.11~P.14



箱根湯本のホテル はつはな 様
パーティション

面材：絹ガラス FL強化5mm合わせ
生地：無地物「霞絹-松岡姫-」+暈し染+金彩



1



2



3

四条河原町温泉 空庭テラス京都 様

1. ブラケット照明

面材：絹アクリル クリアアクリル+乳白アクリル t=3.5mm
生地：薄絹刺繍「七宝」

2. スタンド照明

面材：絹アクリル クリアアクリル+乳白アクリル t=3.5mm
生地：薄絹刺繍「大王松菱」

3. ミニバー

面材：絹ガラス FL強化4mm合わせ
生地：薄絹刺繍「七宝」



小宿 縁 様

1. アートパネル

面材: 絹アクリル t=4.0mm
 生地: 無地物「霞絹-玉糸-」+無地染+金彩

1



2. パーティション

面材: 絹障子 t=4.0mm
 生地: 薄絹刺繍「麻の葉」



3. アートパネル

面材: 絹アクリル t=4.0mm
 生地: 無地物「霞絹-玉糸-」+暈し染+銀彩



4. 建具

面材: 絹障子 t=4.0mm
 生地: 無地物「霞絹-玉糸-」+暈し染



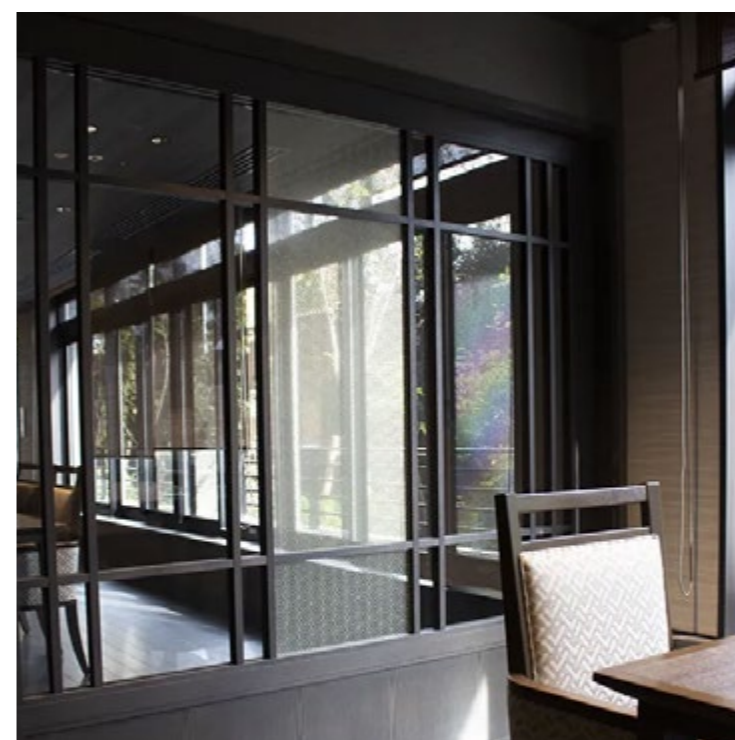
永守コレクションギャラリー 様

1. 壁面意匠

面材: 絹ガラス FL5mm合わせ
生地: 薄絹刺繍「大王松菱」

2. カウンター

面材: 絹ガラス FL5mm合わせ
生地: 薄絹刺繍「大王松菱」



御所東住宅型老人ホーム 様
パーティション

面材: 絹ガラス FL4mm合わせ
生地: 薄絹刺繍「麻の葉」



銀座 楼蘭様

1. カウンター & OIKAZE

面材: 絹ガラス FL強化4mm合わせ
生地: 薄絹刺繍「花七宝」

2. エントランス アートパネル

面材: 絹ガラス 高透過4mm合わせ
生地: 無地物「霞絹」+金彩/蜀江紋

3. パーティション

面材: 絹ガラス FL4mm合わせ
生地: 薄絹刺繍「葡萄唐草」

1



1. 平安神宮会館 衣裳室様
欄間

面材: 絹ガラス 高透過5mm合わせ
生地: 薄絹刺繍「七宝」



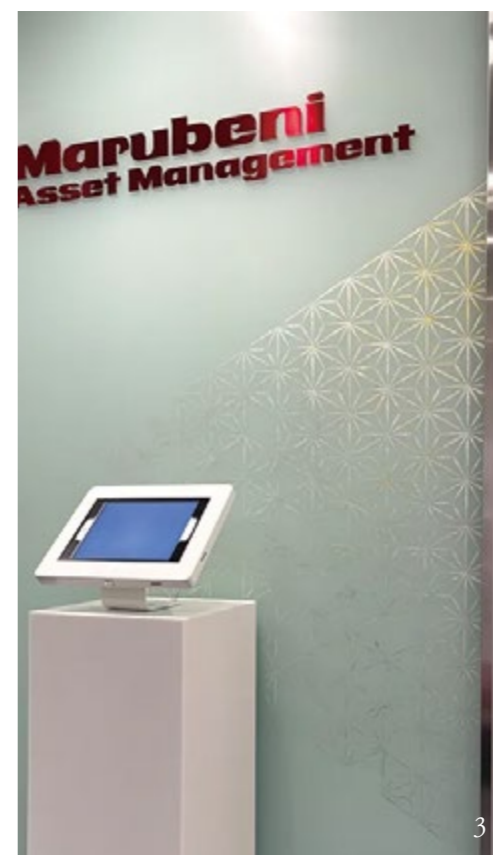
2



3



2



3

2. 天丹 銀座本店様
エントランス壁面装飾

面材: 絹ガラス FL強化5mm合わせ
生地: 無地物「霞絹-松岡姫-」+金彩

3. 丸紅アセットマネジメント様
レセプションパネル

面材: 絹ガラス 乳白ガラス5mm+FL5mm
表面シルキーマツト
生地: 無地物「霞絹」+金彩



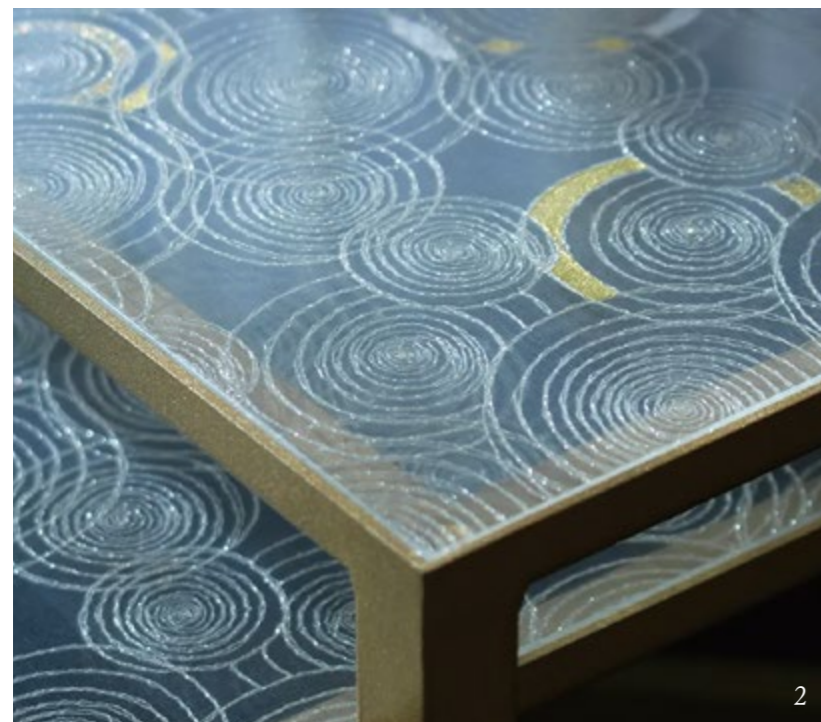
1

1. 個人様
コンソールテーブル

テーブルトップ: 絹ガラス 高透過4mm合わせ
「霞絹」+無地染+金彩
フレーム: スチール+塗装



1



2



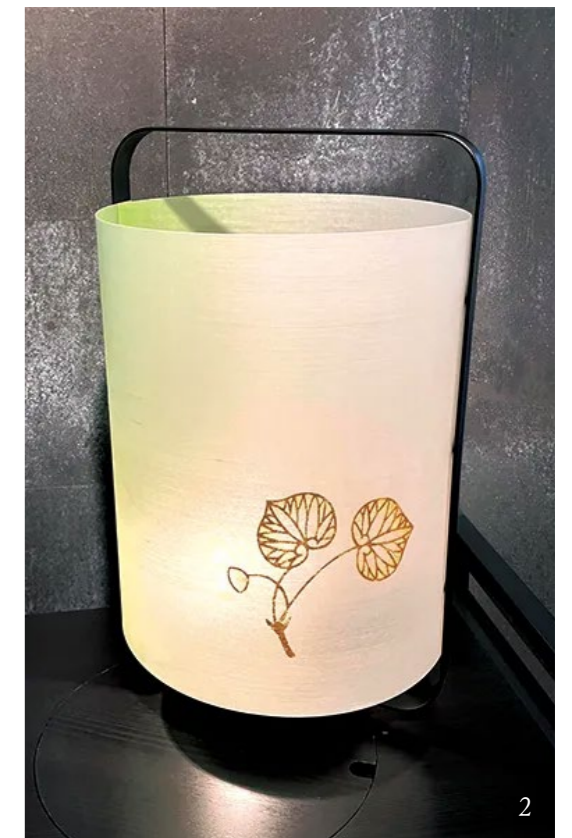
2

2. 個人様
ネストテーブル

テーブルトップ: 絹ガラス 高透過4mm合わせ
薄絹刺繍「渦巻き」、薄絹刺繍「渦巻き」+金彩
フレーム: スチール+塗装



1



2



3

1

賀茂別雷神社(上賀茂神社)婚礼部様

1. 婚礼アルバム

表紙: 絹アクリル クリアアクリル2mm合わせ
生地: 無地物「霞絹-松岡姫-」+金彩
装丁生地: 御戸代「七宝」

2. 行燈

面材: 絹障子 t=0.45mm
生地: 無地物「霞絹-玉糸-」+量し染+金彩

3. リングピロー

生地: 御戸代「七宝」



1



1



2



3



2



3

参画事業
Inspiration Of KYOTO (IOK+)

1. 絹衣タイル-色紙(しきし)-

表面: 金彩絹紙「紅花」+金彩

2. 絹衣タイル-灯(あかり)-

表面: 絹シート(ハード)
生地: 薄絹刺繍「麻の葉」、「葡萄唐草」

3. 絹衣タイル-折(おり)-

表面: 和装用白生地「紋意匠 麻の葉」+草木染、
紋錦装「鮫小紋」+草木染

1. OIKAZE 伊と幸モデル
飾り扇

扇面: 金彩絹紙+金彩
扇骨: 竹 扇立て: 木

2. STARDUST
パーティション

生地: 無地物「霞絹-松岡姫-」+量し染、オーガンジー+銀彩
枠材: 桧、黒檀

3. SOUND MILD -四季-
ファブリック吸音パネル

生地: 無地物「霞絹-松岡姫-」+量し染+金彩
構造: グラスウール+ガラス不織布+硬質塩化ビニル